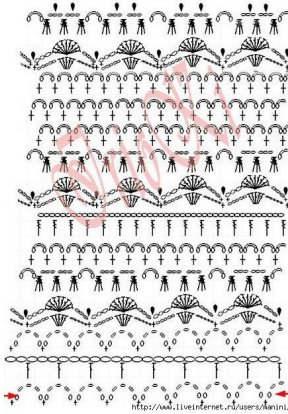


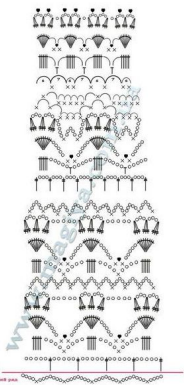
Robe d'été



Схема волана

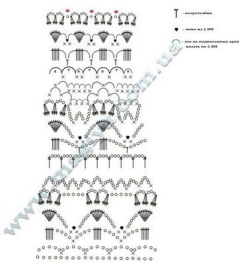


<http://www.liveinternet.ru/users/Avinin/>



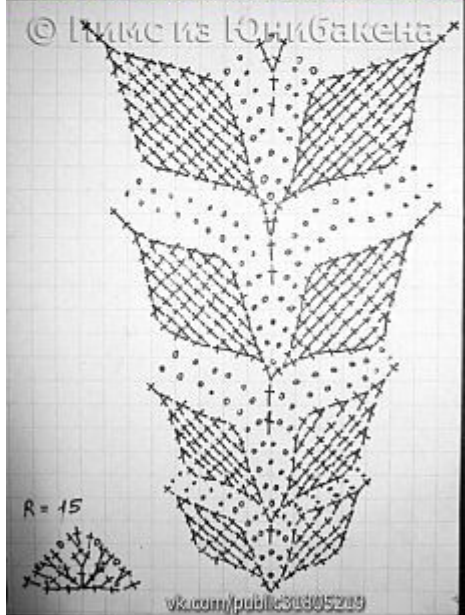
- 1 —————
- 2 —————
- 3 —————

Внимание!!!
в некоторых случаях, чтобы избежать в области ушка вышить по 9 ВП

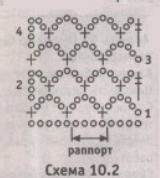
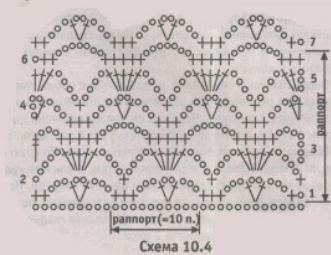
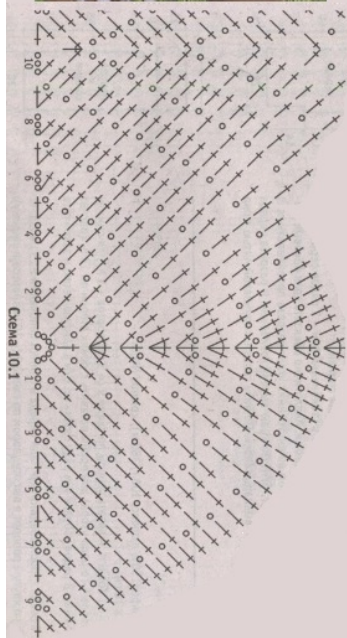


<http://www.liveinternet.ru/users/kllade/>

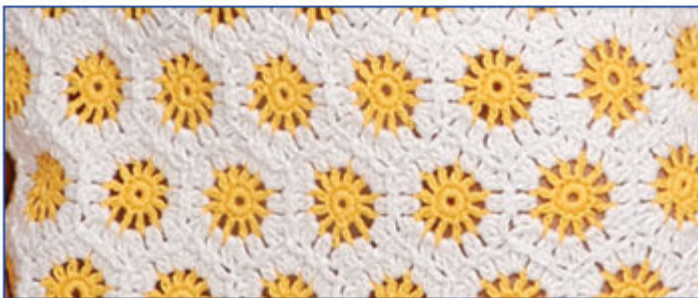
Robe femme au crochet



Robe d'été au crochet

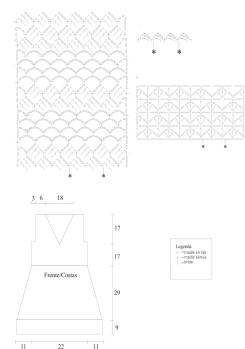


Robe soleil



Detalhe

Robe légère (nuisette)



ROBE « LILIUM »



MATÉRIEL

Fils Adriaafil

450 g de fil Spice couleur orange n°26. Aiguilles n°4.

Crochet n°3.50.

160 cm de ruban de satin dans les tons orange et marron, d'une largeur de 4cm.

80 cm de fil élastique avec des paillettes couleur bronze. Aiguille à laine à pointe arrondie.

TAILLE : 40 (42-44)

POINTS EMPLOYÉS

Jersey endroit

Maille chaînette

Maille coulée

Demi-bride

Bride

Point écrevisse : se travaille comme la demi-bride en partant de la gauche vers la droite.

ÉCHANTILLON

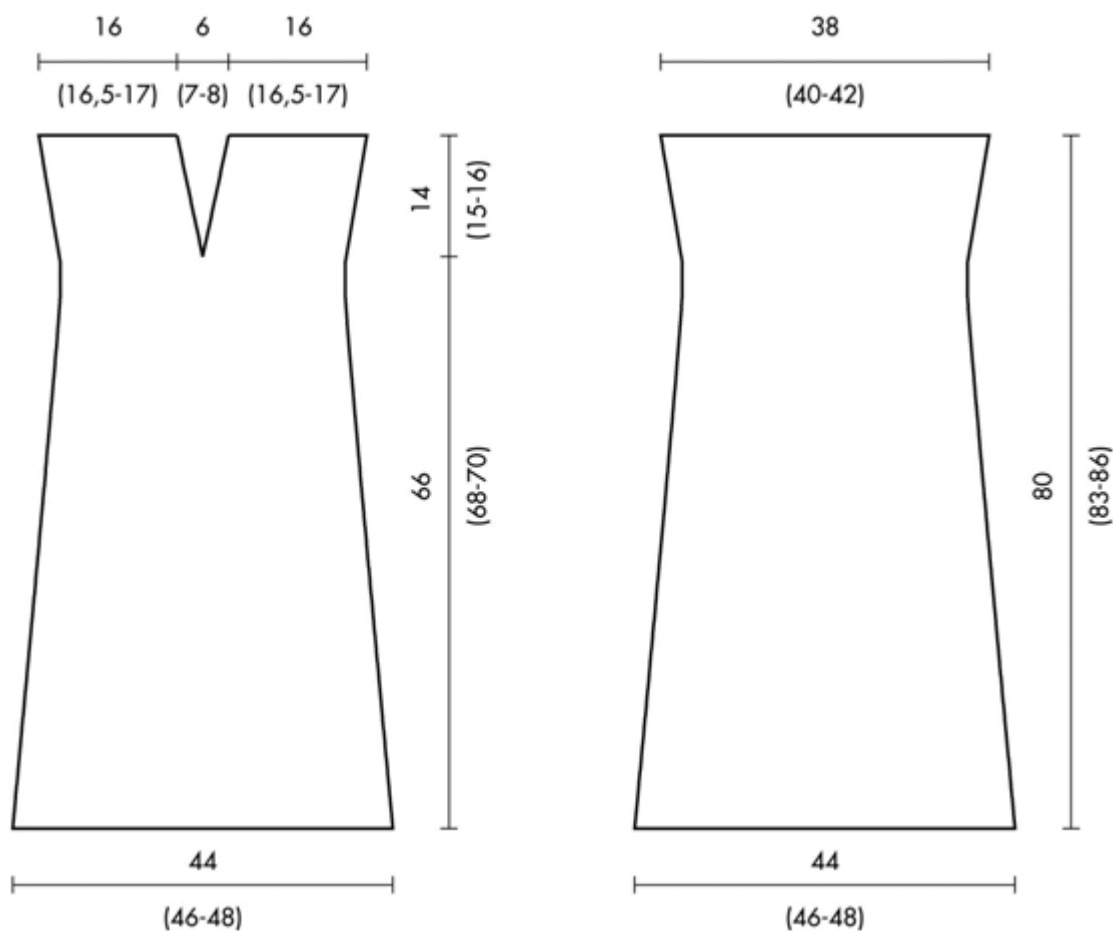
10 x 10 cm avec les aig. n°4 en Jersey end. = 20 m. et 31 rgs.

RÉALISATION

Dos : avec les aig., comm. 88 (92-96) m. et tric. en Jersey end. A une hauteur totale de 16 (18-20) cm dim. sur les côtés

d'1 m. tous les 12 rgs 2 fois, d'1 m. tous les 8 rgs 6 fois ; à une hauteur totale de 72 (73-74) cm, augmen. sur les côtés d'1 m. tous les 8 rgs 2 fois. En même temps, à une hauteur totale de 66 (68-70)cm, pour l'ouverture, diviser l'ouvrage au milieu et terminer les 2 parties séparément ; dim. vers le centre d'1 m. tous les 6 rgs 6 (7-8) fois. A 14 (15-16) cm du début de l'ouverture, rab. les 32 (33-34) m. restées pour chaque côté.

Devant : se tric. comme le dos sans effectuer d'ouverture. A une hauteur totale de 80 (83-86) cm, rab. les 76 (80-84) m. restantes.



**CONFEC
TION
ET
FINITI
ONS**

Faire
la
finiti
on des
côtés
de
l'ouve
rture
du dos
comme
suit :
1er rg
: en

demi-bride.

2ème rg : * 1 demi-bride, 4 chaîn., sauter 3 m. *, rép. de * a *.
1 demi-bride.

Couper et arrêter le fil.

Coudre les côtés.

Faire la finition des bords supérieurs du dos et du devant

comme suit :

1er et 2ème rgs : en demi-bride.

3ème rg : * 2 bride., 2 chaîn., sauter 2 m. *, rép. de * à *,
2 brides

4ème rg : en pt écrevisse

Couper et arrêter le fil.

Faire la finition du bas du dos et du devant avec 2 tours en demi-bride.

Préparer les anneaux comme suit : avec le crochet, comm. une chaînette de 12 m., fermer en anneau par une m. coulée dans la 1ère chaîn. et dans le cercle obtenu, tric. 28 demi-brides.

Couper et arrêter le fil.

Réaliser 54 anneaux pour le bas du dos et du devant et 10 anneaux pour chaque épaule. Pour le bas, réunir les anneaux en 2 files de 27 anneaux en les reliant, pendant la réalisation des demi-brides, par 1 m. coulée toutes les 6 demi-brides et , en même temps, réunir les anneaux de la file supérieure au bord du fond du dos et du devant, fermer les 2 files en anneau. Pour les épaules, réunir les anneaux en une seule file de 10 anneaux par 1 m. coulée toutes le 14 m. Fixer une extrémité d'une épaule à une extrémité de l'ouverture du dos. Fixer l'autre extrémité de l'épaule au bord supérieur du devant, à 10 cm du côté opposé. Fixer l'autre épaulière de façon symétrique.

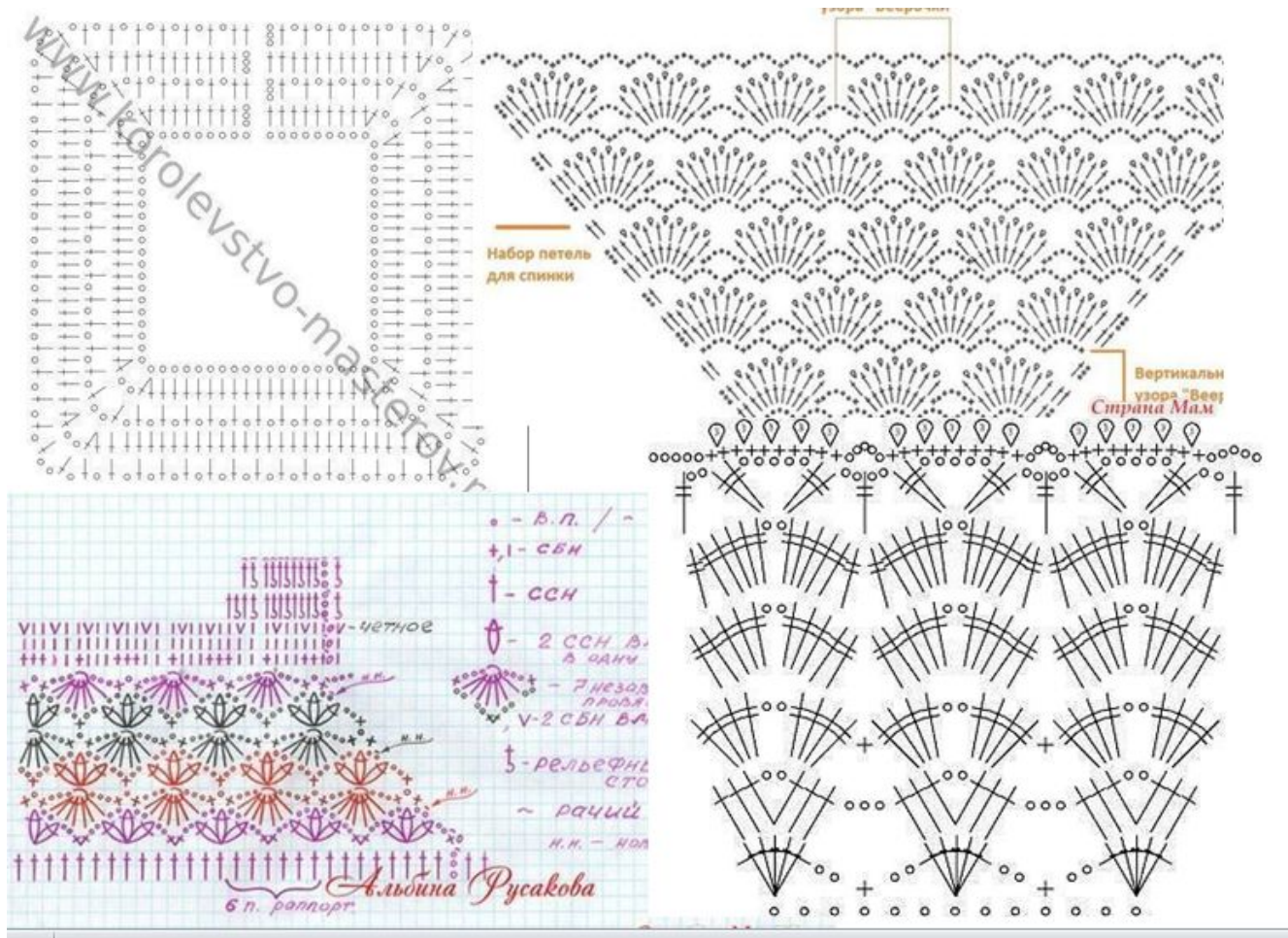
Pour la bande, avec le crochet, comm. une chaînette de 9 m., fermer en anneau par une m. coulée dans la 1ère chaîn. et dans le cercle obtenu, tric. 22 demi-brides. Réaliser 8 autres anneaux de la même manière en les reliant en une seule file, pendant l'exécution des demi-brides, par 1 m. coulée toutes les 10 m. Réaliser 2 chaîn. de 35 cm et les fixer aux extrémités de la file d'anneaux.

Réaliser une boucle sur chaque côté à 10 cm du bord supérieur. Insérer le ruban de satin dans les boucles.

Insérer le fil de paillettes en passe-ruban entre les m. de la finition supérieure.

Robe multicolore





Robe enfant

Croc
het
:
3.5



Echantillon : 18 brides et 10 rangs = 10cm

Utilisez un crochet plus petit si vous obtenez un résultat plus grand et un crochet plus gros s'il est plus petit.

Abreviations :

- Mc = maille coulée
- Ma = maille en l'air
- Ms = maille serrée
- Br = bride
- Dbr = Double bride
- DmBr = demi-bride
- mV = maille en V (1bride, 1 maille en l'air sur la même maille)
- End = travailler sur l'endroit

Notes :

- Les explications sont données pour la plus petite taille. Si des ajustements sont nécessaires ils seront entre parenthèses.
- Chaque couleur correspond à une taille tout au long des explications.
- La robe se réalise en une seule pièce à partir de l'encolure. Le centre du dos à une ouverture pour les boutons puis le reste de la robe se travaille en rond. Les manches se travaillent aussi en rond.

Réalisation :

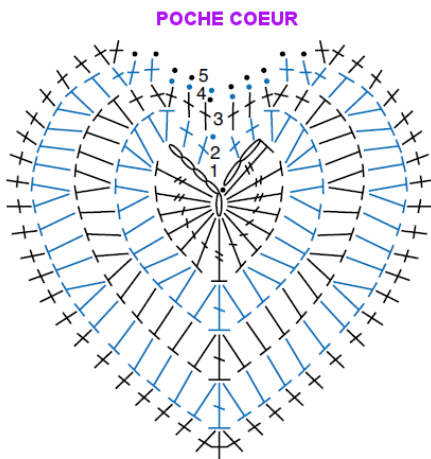
Corps :

Faire une chaînette de 48 (52 58) mailles. Ne pas fermer. Travailler ensuite sur l'endroit, il faudra couper le fil à la fin de chaque rang.

- Rang 1 : 1 Br dans la 4eme Ma à partir du crochet. 1 Br dans les 6 (7 8) mailles suivantes, 1 Mv dans la maille suivante. 1 Br dans les 5 (5 6) mailles suivantes. 1 Mv dans la maille suivante. 1 Br dans les 16 (18 20) mailles suivantes. 1 Mv dans la maille suivante. 1 Br dans les 5 (5 6) mailles suivantes. 1 Br dans les 8 (9 10) mailles restantes. On obtient 54 (58 64) mailles. Couper le fil.
- Rang 2 : 1 MC dans la 3eme Ma du début du rang précédent. 3 Ma (comptent pour 1 Br). 1 Br dans les 8 (9 10) mailles suivantes. 1 Mv sur la Ma de la Mv du rang précédent. 1 Br dans les 7 (7 8) mailles suivantes). 1 Mv sur la Ma de la Mv du rang précédent. 1 Br dans les 18 (20 22) mailles suivantes. 1 Mv sur la Ma de la Mv du rang précédent. 1 Br dans les 7 (7 8) mailles suivantes. 1 Mv sur la Ma de la Mv du rang précédent. 1 Br dans chaque maille restante. On obtient 62 (66 72) mailles. Couper le fil.
- Rang 3 à 6 : 1 Mc dans la 3eme Ma du début du rang précédent. 3 Ma (comptent pour 1 Br). *1Br dans chaque

- maille jusqu'à la 1ere Br de la Mv du rang précédent. 1 Mv dans la Ma *répéter de *à* jusqu'à la fin du rang. On obtient 94 (98 104) mailles. Ne pas couper le fil mais fermer avec une Mc sur la 3eme Ma du début du rang. A partir d'ici les rangs sont travaillés en rond en fermant par une Mc sur la 3eme Ma du début du rang.
- Rang 7 : 3 Ma (comptent pour 1 Br) *1 Br dans chaque maille jusqu'à la 1ere Br de la Mv du rang précédent. 1 Br-1 Ma-2 br dans la Ma. 1 Br dans chaque maille jusqu'à la 1ere Br de la Mv du rang précédent. 2 Br-1 Ma-1 Br dans la Ma * répéter de * à * 1 Br dans chacune des mailles restantes. Fermer avec une Mc sur la 3eme Ma du début du rang. On obtient 106 (110 116) mailles.
 - Rang 8 à 10 (11 12) : comme le rang 7. On obtient 142 (158 176) mailles. Ne pas couper le fil.
 - Pour les manches : prendre le fil de l'autre côté de la pelote avec laquelle vous travaillez et coupez 2 longueurs de 30.5 cm. Avec l'endroit face à vous : prendre un des deux fils, l'attacher à la 1ere Ma qui se présente, faire 4 Ma puis 1 Mc sur la Ma suivante. La base de la 1ere manche est faite. Faire la même chose avec le 2eme fil sur les 2 Ma suivantes. La base de la 2eme manche est faite (4 m air 1 mc pour relier les manches)
 - Rang suivant : Reprendre le fil principal. 3 Ma (comptent pour une Br) * 1 Br sur chaque maille du rang précédent jusqu'aux 4 Ma. 1 Br sur chaque Ma. Continuer en laissant les 33 (37 42) maille de la manche* . Répéter 1 fois puis 1 Br sur chaque maille du rang précédent. On obtient 80 (88 96) mailles.
 - Rang suivant : 3 Ma (comptent pour 1 Br). 1 Br sur les 8 (9 10) mailles suivantes. *2 Br sur la maille suivante, 1 Br sur les 9 (10 11) mailles suivantes* répéter de * à * jusqu'à la fin du rang. 2 Br sur la dernière maille du rang. On obtient 88 (96 104) mailles.
 - 2 (3 4) rangs suivants : 3 Ma (comptent pour 1 Br). 1 Br sur chaque maille du rang précédent.

- Rang suivant : 3 Ma (comptent pour 1 Br). 1 Br sur les 9 (10 11) mailles suivantes. *2 Br sur la maille suivante, 1 Br sur les 10 (11 12) mailles suivantes* répéter de * à * jusqu'à la fin du rang. 2 Br sur la dernière maille du rang. On obtient 96 (104 112) mailles.
- 2 (3 4) rangs suivants : 3 Ma (comptent pour 1 Br). 1 Br sur chaque maille du rang précédent.
- Rang suivant : 3 Ma (comptent pour 1 Br). 1 Br sur les 11 (12 13) mailles suivantes. *2 Br sur la maille suivante, 1 Br sur les 12 (13 14) mailles suivantes* répéter de * à * jusqu'à la fin du rang. 2 Br sur la dernière maille du rang. On obtient 112 (120 128) mailles.
- 2 (3 4) rangs suivants : 3 Ma (comptent pour 1 Br). 1 Br sur chaque maille du rang précédent.
- Rang suivant : 3 Ma (comptent pour 1 Br). 1 Br sur les 12 (13 14) mailles suivantes. *2 Br sur la maille suivante, 1 Br sur les 13 (14 15) mailles suivantes* répéter de * à *



- = maille coulée (mc)
- = maille en l'air (ml)
- + = Maille serrée (ms)
- ⊥ = bride (br)
- ⊥̃ = Maille serrée inversée
- ⊥̂ = Bride en relief avant (brAV)
- ∧ = Double crochet ensemble

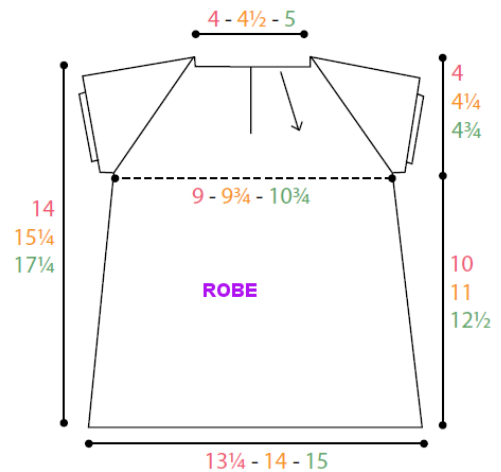
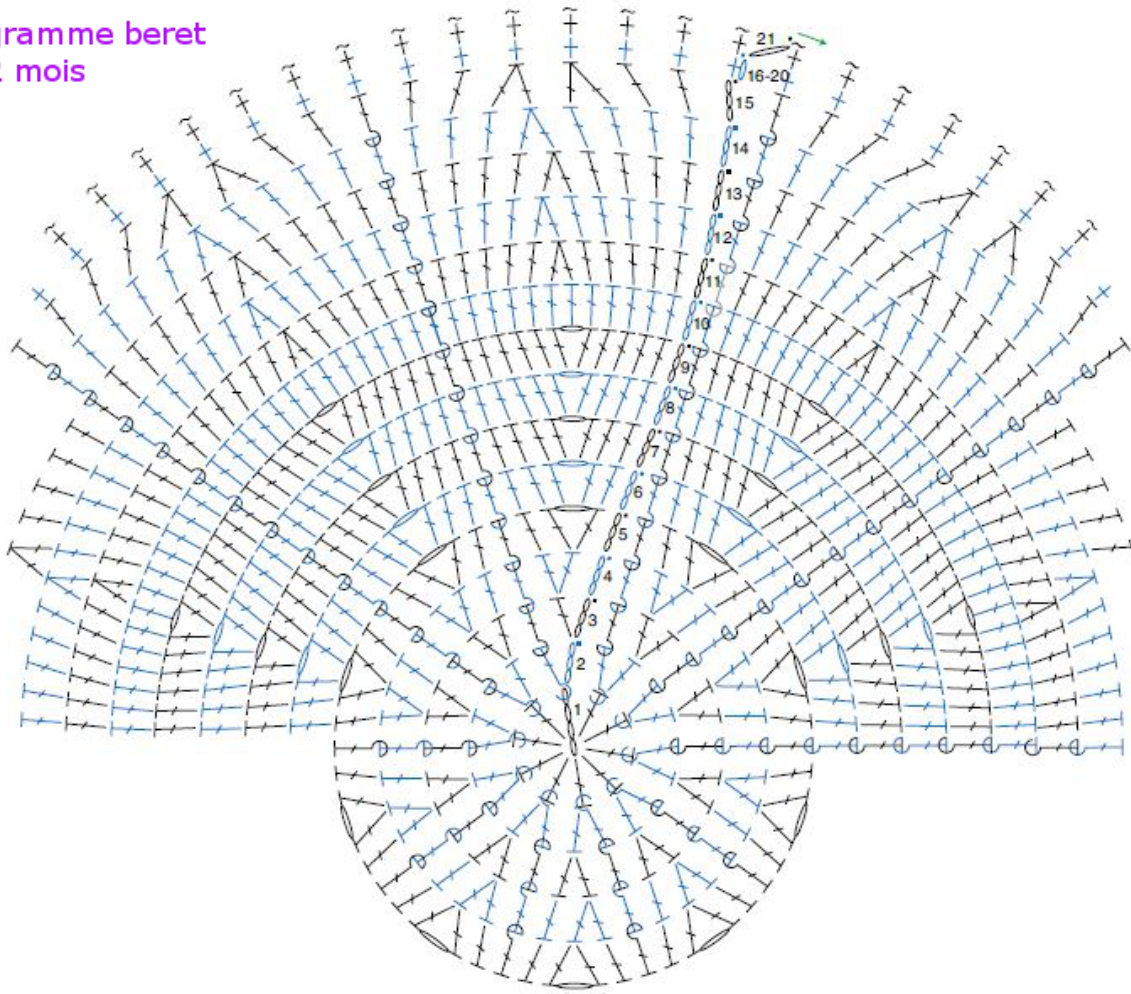


Diagramme beret
6/12 mois



m
a
i
l
l
e
s
é
r
r
é
e
i
n
v
e
r
s

ée :

